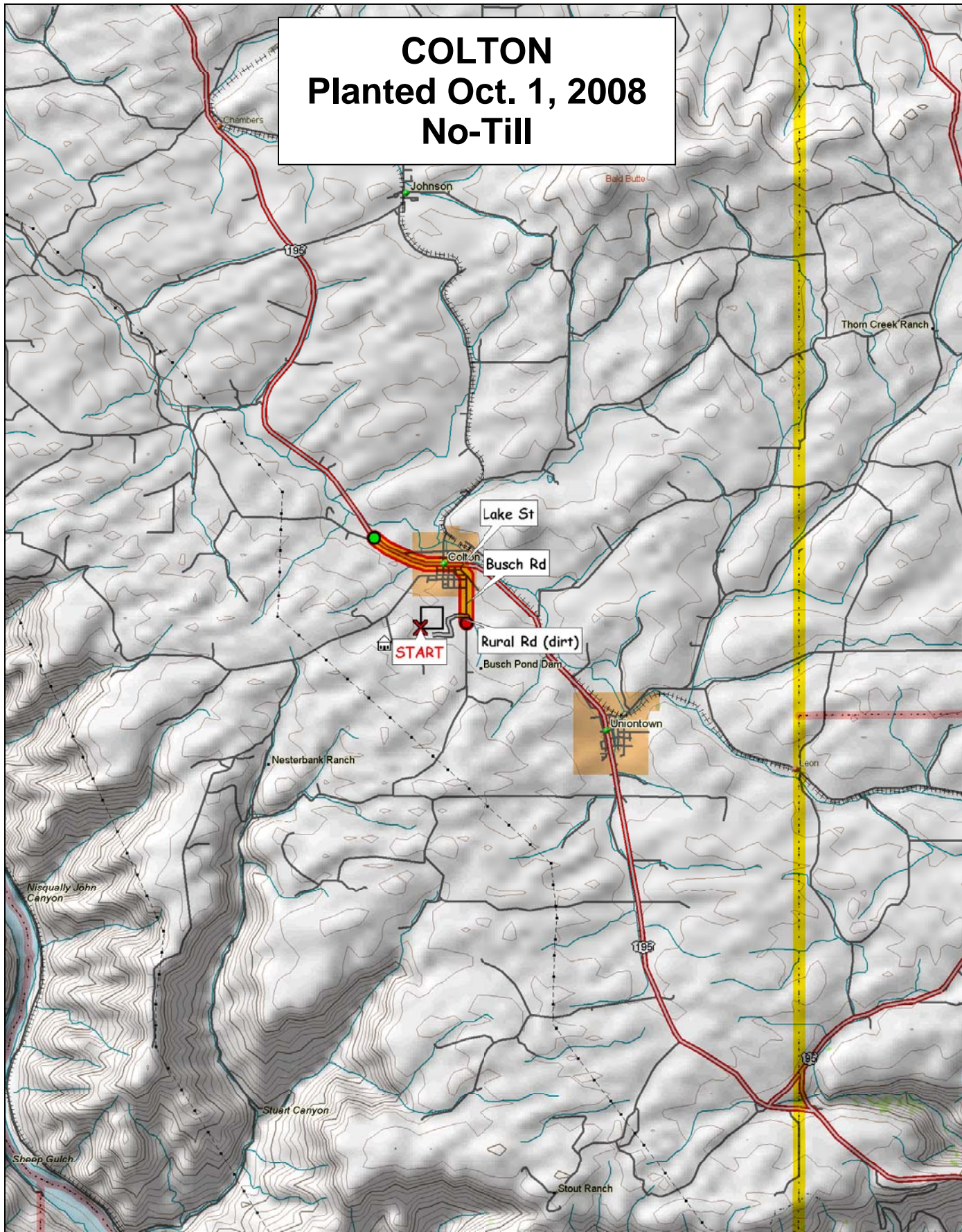


2008-2009 WSU Winter Wheat Varietal Trial

Border	
1	38
2	32
3	11
4	49
5	36
6	29
7	37
8	58
9	27
10	11
11	31
12	43
13	13
14	54
15	18
16	53
17	51
18	60
19	26
20	15
21	56
22	34
23	21
24	3
25	12
26	56
27	14
28	39
29	18
30	7
31	41
32	23
33	8
34	60
35	10
36	33
37	40
38	55
39	41
40	27
41	31
42	43
43	13
44	54
45	18
46	53
47	51
48	60
49	26
50	15
51	56
52	34
53	21
54	3
55	12
56	56
57	14
58	39
59	18
60	7
61	41
62	23
63	8
64	60
65	10
66	33
67	40
68	55
69	41
70	27
71	31
72	43
73	13
74	54
75	18
76	53
77	51
78	60
79	26
80	15
81	56
82	34
83	21
84	3
85	12
86	56
87	14
88	39
89	18
90	7
91	41
92	23
93	8
94	60
95	10
96	33
97	40
98	55
99	41
100	27
101	31
102	43
103	13
104	54
105	18
106	53
107	51
108	60
109	26
110	15
111	56
112	34
113	21
114	3
115	12
116	56
117	14
118	39
119	18
120	7
121	41
122	23
123	8
124	60
125	10
126	33
127	40
128	55
129	41
130	27
131	31
132	43
133	13
134	54
135	18
136	53
137	51
138	60
139	26
140	15
141	56
142	34
143	21
144	3
145	12
146	56
147	14
148	39
149	18
150	7
151	41
152	23
153	8
154	60
155	10
156	33
157	40
158	55
159	41
160	27
161	31
162	43
163	13
164	54
165	18
166	53
167	51
168	60
169	26
170	15
171	56
172	34
173	21
174	3
175	12
176	56
177	14
178	39
179	18
180	7
181	41
182	23
183	8
184	60
185	10
186	33
187	40
188	55
189	41
190	27
191	31
192	43
193	13
194	54
195	18
196	53
197	51
198	60
199	26
200	15
201	56
202	34
203	21
204	3
205	12
206	56
207	14
208	39
209	18
210	7
211	41
212	23
213	8
214	60
215	10
216	33
217	40
218	55
219	41
220	27
221	31
222	43
223	13
224	54
225	18
226	53
227	51
228	60
229	26
230	15
231	56
232	34
233	21
234	3
235	12
236	56
237	14
238	39
239	18
240	7
241	41
242	23
243	8
244	60
245	10
246	33
247	40
248	55
249	41
250	27
251	31
252	43
253	13
254	54
255	18
256	53
257	51
258	60
259	26
260	15
261	56
262	34
263	21
264	3
265	12
266	56
267	14
268	39
269	18
270	7
271	41
272	23
273	8
274	60
275	10
276	33
277	40
278	55
279	41
280	27
281	31
282	43
283	13
284	54
285	18
286	53
287	51
288	60
289	26
290	15
291	56
292	34
293	21
294	3
295	12
296	56
297	14
298	39
299	18
300	7
301	41
302	23
303	8
304	60
305	10
306	33
307	40
308	55
309	41
310	27
311	31
312	43
313	13
314	54
315	18
316	53
317	51
318	60
319	26
320	15
321	56
322	34
323	21
324	3
325	12
326	56
327	14
328	39
329	18
330	7
331	41
332	23
333	8
334	60
335	10
336	33
337	40
338	55
339	41
340	27
341	31
342	43
343	13
344	54
345	18
346	53
347	51
348	60
349	26
350	15
351	56
352	34
353	21
354	3
355	12
356	56
357	14
358	39
359	18
360	7
361	41
362	23
363	8
364	60
365	10
366	33
367	40
368	55
369	41
370	27
371	31
372	43
373	13
374	54
375	18
376	53
377	51
378	60
379	26
380	15
381	56
382	34
383	21
384	3
385	12
386	56
387	14
388	39
389	18
390	7
391	41
392	23
393	8
394	60
395	10
396	33
397	40
398	55
399	41
400	27
401	31
402	43
403	13
404	54
405	18
406	53
407	51
408	60
409	26
410	15
411	56
412	34
413	21
414	3
415	12
416	56
417	14
418	39
419	18
420	7
421	41
422	23
423	8
424	60
425	10
426	33
427	40
428	55
429	41
430	27
431	31
432	43
433	13
434	54
435	18
436	53
437	51
438	60
439	26
440	15
441	56
442	34
443	21
444	3
445	12
446	56
447	14
448	39
449	18
450	7
451	41
452	23
453	8
454	60
455	10
456	33
457	40
458	55
459	41
460	27
461	31
462	43
463	13
464	54
465	18
466	53
467	51
468	60
469	26
470	15
471	56
472	34
473	21
474	3
475	12
476	56
477	14
478	39
479	18
480	7
481	41
482	23
483	8
484	60
485	10
486	33
487	40
488	55
489	41
490	27
491	31
492	43
493	13
494	54
495	18
496	53
497	51
498	60
499	26
500	15
501	56
502	34
503	21
504	3
505	12
506	56
507	14
508	39
509	18
510	7
511	41
512	23
513	8
514	60
515	10
516	33
517	40
518	55
519	41
520	27
521	31
522	43
523	13
524	54
525	18
526	53
527	51
528	60
529	26
530	15
531	56
532	34
533	21
534	3
535	12
536	56
537	14
538	39
539	18
540	7
541	41
542	23
543	8
544	60
545	10
546	33
547	40
548	55
549	41
550	27
551	31
552	43
553	13
554	54
555	18
556	53
557	51
558	60
559	26
560	15
561	56
562	34
563	21
564	3
565	12
566	56
567	14
568	39
569	18
570	7
571	41
572	23
573	8
574	60
575	10
576	33
577	40
578	55
579	41
580	27
581	31
582	43
583	13
584	54
585	18
586	53
587	51
588	60
589	26
590	15
591	56
592	34
593	21
594	3
595	12
596	56
597	14
598	39
599	18
600	7
601	41
602	23
603	8
604	60
605	10
606	33
607	40
608	55
609	41
610	27
611	31
612	43
613	13
614	54
615	18
616	53
617	51
618	60
619	26
620	15
621	56
622	34

COLTON Planted Oct. 1, 2008 No-Till



© 2001 DeLorme. Topo USA® 3.0

Zoom Level: 11-0 Datum: WGS84

Scale 1 : 100,000

1" = 158 mi

